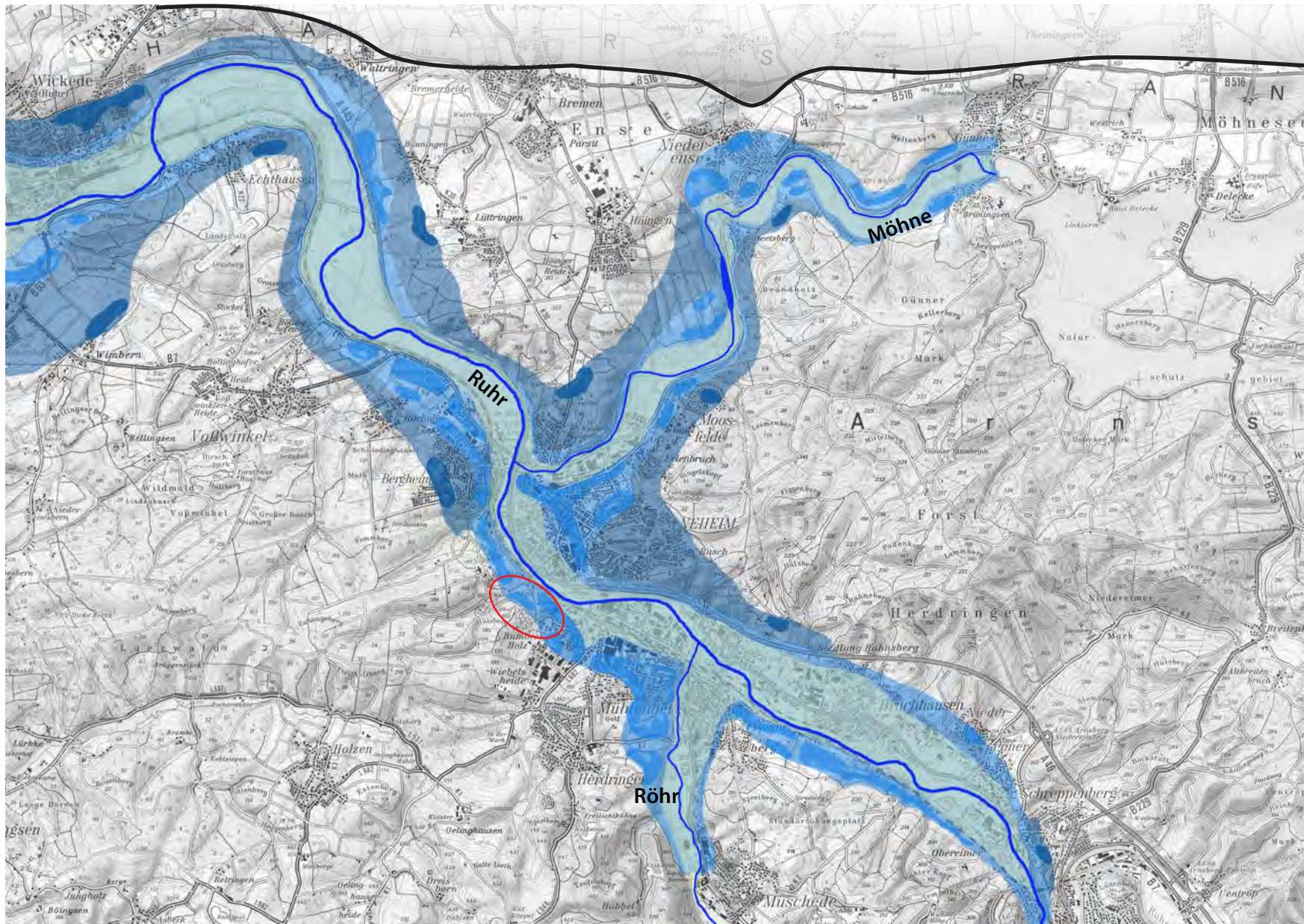


Das Ruhrbett während der Eiszeit im westlichen Stadtbereich Arnsberg

nach der Geologischen Karte NRW 1 : 100 000 Dortmund und 1: 25 000 Neheim Hüsten
 Kartengrundlage: Topografische Karte 1 : 50 000 Unna und Soest



Fluss-Terrassen im Quartär

Holozän (Nacheiszeit) heute - 11 700 J.v.h.

Fluss-Niederung mit
Lehm- und Geröll-
ablagerungen,
heute meist verbaut

Ober-/Mittel-Pleistozän 11 700 - 340 000 J.v.h.

Weichel-Kaltzeit,
Eem-Warmzeit,
Saale-Kaltzeit

Geländefunde von
Flussablagerungen im
Bereich der Mittelterrasse


vermutliche Fluss-
niederung
vor ca. 200 000 Jahren


Unter-Pleistozän 780 000 - 2,6 Mio. J. v. h.

Ältere Kalt- und Warmzeiten

Geländefunde von
Flussablagerungen im
Bereich der Hauptterrasse

Andeutung der
vermutlichen
Fluss-Niederung
vor ca. 1Mio. Jahren

 Untersuchungsfläche Rumbecker Holz

 Südgrenze des nordischen Inlandeises während der
Saale-Eiszeit (Drenthe-Hauptvereisung) vor ca. 230 000 Jahren